



RGIS

POLÍTICA DE INTELIGENCIA ARTIFICIAL

RGIS

2025

© 2025 RGIS. Todos los derechos reservados.
RGIS_MC_0072_01

ÍNDICE

- 2 | Mensaje del CEO
- 3 | La IA en nuestro lugar de trabajo: ¿ Por qué una política de IA?
- 4 | 1. Introducción
- 4 | 2. Propósito
- 4 | 3. Alcance
- 4 | 4. Definiciones
- 5 | 5. Ética de la inteligencia artificial
- 5 | 6. Herramientas de ai aprobadas y uso
- 6 | 7. Prácticas físicas y de software prohibidas
- 6 | 8. Transferencias transfronterizas de datos y conformidad regional
- 7 | 9. Consecuencias medioambientales y digitales responsables
- 7 | 10. Responsabilidad, cumplimiento y control
- 7 | 11. Modificaciones de la política
- 8 | Apéndice – ChatGPT

Estimados colegas,

A medida que adoptamos el poder transformador de la Inteligencia Artificial (IA) en RGIS, nuestro éxito depende del uso de esta tecnología de forma ética, responsable y colaborativa. La IA debe mejorar nuestras operaciones al tiempo que se alinea con nuestros valores fundamentales:



INTEGRIDAD

Utilizamos la IA de forma ética y transparente, garantizando la imparcialidad, la responsabilidad y el cumplimiento de todas las normativas.



EXCELENCIA

Nos esforzamos por innovar al tiempo que mantenemos la precisión, la fiabilidad y la calidad en todas las soluciones basadas en IA.



RESPECTO

Damos prioridad a la dignidad humana, la privacidad de los datos y la inclusión en las aplicaciones de IA, garantizando la equidad para nuestros empleados, clientes y partes interesadas.



TRABAJO EN EQUIPO

Integramos la IA como herramienta de apoyo y capacitación de nuestros equipos, fomentando la colaboración en lugar de sustituir la experiencia humana.



INNOVACIÓN

Adoptamos la IA para mejorar la eficiencia, la toma de decisiones y el servicio al cliente, al tiempo que evaluamos continuamente su impacto y eficacia.

Estos principios constituyen la base de nuestra Política de IA, que guía la forma en que desarrollamos, implementamos y utilizamos la IA en RGIS. Todos los miembros del equipo son responsables de garantizar que la IA se ajuste a nuestras normas éticas y objetivos empresariales.

Si tiene alguna pregunta o duda sobre el uso de la IA en RGIS, póngase en contacto con el Departamento Jurídico (GeneralCounsel@RGIS.com). Gracias por defender nuestros valores y garantizar un uso responsable de la IA.

Atentamente,



Asaf Cohen
Chief Executive Officer

RGIS



INTEGRITY



EXCELLENCE



RESPECT



TEAMWORK



INNOVATION

RGIS

Política de Inteligencia Artificial

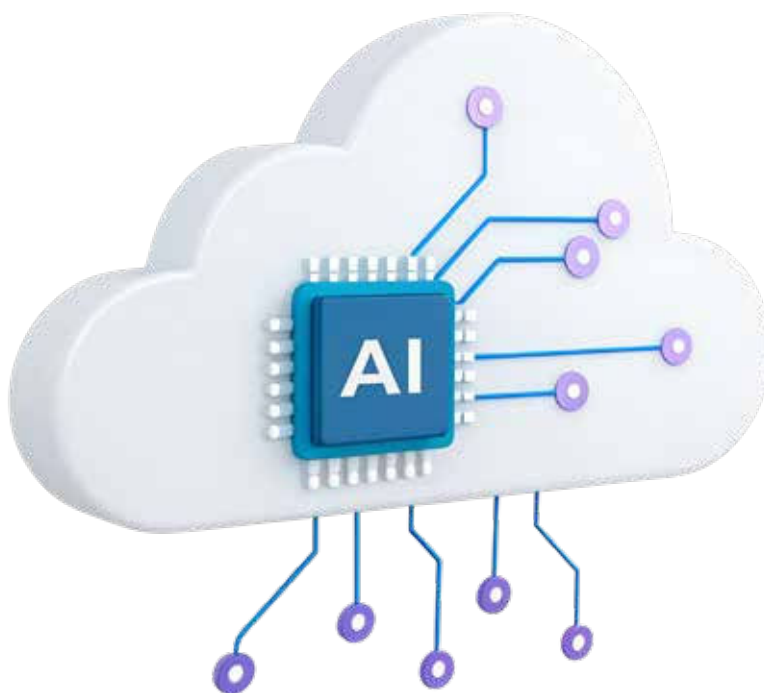
LA IA EN NUESTRO LUGAR DE TRABAJO: ¿ POR QUÉ UNA POLÍTICA DE IA?

A medida que la IA sigue evolucionando, su potencial para mejorar la productividad, agilizar las operaciones e impulsar la innovación es innegable. Sin embargo, un gran potencial conlleva riesgos inherentes, que van desde la seguridad de los datos y los problemas de cumplimiento hasta las consideraciones éticas y los retos de precisión. Nuestra Política de IA está diseñada para lograr el equilibrio adecuado entre oportunidad y riesgo, garantizando que la IA se integre de forma segura, estratégica y alineada con nuestros objetivos empresariales.

Bajo la dirección del Director de IA, las integraciones de la IA en nuestros procesos se evaluarán cuidadosamente y se aplicarán allí donde aporten el mayor valor, garantizando que la IA apoye -no sustituya- la experiencia humana. Esta política sirve de marco para guiar el uso responsable de la IA, garantizando la claridad, la seguridad y el cumplimiento en todos los departamentos.

Evaluaciones recientes ponen de relieve los distintos niveles de adopción de la IA en nuestra organización. Mientras que algunos equipos han adoptado la IA para la automatización, el análisis y la generación de contenidos, otros siguen dudando debido a las preocupaciones sobre la seguridad, el cumplimiento y la precisión. Nuestro enfoque tiene en cuenta estas preocupaciones, dando prioridad a la educación, la gobernanza y la implementación segura para generar confianza en el papel de la IA dentro de nuestro negocio.

Con esta política, hacemos hincapié en que la IA no es sólo una herramienta, sino una responsabilidad. Los empleados deben utilizar la IA de forma ética, evitando compartir datos confidenciales, garantizando la precisión de los resultados y manteniendo la supervisión humana en la toma de decisiones. Siguiendo estas directrices, podemos aprovechar todo el potencial de la IA al tiempo que salvaguardamos nuestras operaciones, nuestra gente y nuestro futuro.



Política de Inteligencia Artificial

1. INTRODUCCIÓN

Esta política establece las directrices y normas para el uso responsable de las tecnologías de Inteligencia Artificial (IA), incluida la Inteligencia Artificial Generativa (GenAI), dentro de RGIS. Las herramientas de IA son tecnologías diseñadas para realizar tareas que normalmente requieren inteligencia humana, mientras que las herramientas GenAI generan específicamente contenido nuevo, previamente no definido, basado en entradas o indicaciones del usuario. Ejemplos de herramientas GenAI son ChatGPT, Gemini, Microsoft Co-Pilot y otras plataformas similares. Las tecnologías AI y GenAI ofrecen un potencial transformador en RGIS, permitiéndonos agilizar las operaciones, mejorar la productividad e impulsar la creatividad en áreas como el análisis de datos, la creación de contenidos y la automatización de procesos.

2. PROPÓSITO

Aunque ofrece un potencial increíble, la IA también introduce riesgos significativos, incluidos los relacionados con la seguridad de los datos, la confidencialidad, la precisión, el cumplimiento de la propiedad intelectual y el uso ético. Encontrar el equilibrio adecuado entre aprovechar el potencial transformador de la IA y mitigar sus riesgos inherentes es esencial para garantizar una aplicación responsable y eficaz.

Requiere un enfoque proactivo, en el que se fomente la innovación al tiempo que se mantienen salvaguardias rigurosas para proteger los datos, garantizar el cumplimiento y defender las normas éticas. Esta política describe las directrices para el uso interno, el desarrollo y la implantación de sistemas de Inteligencia Artificial (IA) en RGIS.

El objetivo es garantizar el uso de nuestra IA:

- a. se ajusta a las normas éticas;
- b. respete la privacidad de los datos al salvaguardar la información sensible y confidencial de RGIS,
- c. datos del cliente
- d. se adhiere a los marcos normativos La IA introduce riesgos significativos, incluidos los relacionados con la seguridad de los datos, la confidencialidad, la precisión, el cumplimiento de la propiedad intelectual y el uso ético.

El objetivo es garantizar que nuestro uso de la IA se ajusta a las normas éticas, respeta la privacidad de los datos al salvaguardar la información sensible y confidencial de RGIS, y se adhiere a los marcos normativos, incluida la Ley de IA de la UE.

3. ALCANCE

Esta política se aplica a todos los empleados, incluido el personal temporal y en prácticas, contratistas, afiliados y terceros que trabajen o interactúen con herramientas y sistemas de IA proporcionados o aprobados por RGIS y que accedan a datos de RGIS. Abarca las aplicaciones de IA, el manejo de datos y los requisitos de cumplimiento asociados a los sistemas de IA utilizados en la organización.

4. DEFINICIONES

Herramientas de IA: Cualquier software, aplicación o hardware que utilice técnicas de inteligencia artificial (incluido el aprendizaje automático, el procesamiento del lenguaje natural, el reconocimiento de imágenes y las capacidades generativas).

Equipo de gobernanza de la IA: grupo de una organización responsable de supervisar y gestionar el desarrollo, la implantación y el uso ético de las tecnologías de inteligencia artificial (IA).

Política de Inteligencia Artificial

4. DEFINICIONES (continuación)

Información Confidencial: La Información Confidencial se refiere a los datos que son propiedad o privados de RGIS, incluyendo secretos comerciales, estrategias de negocio, información financiera y cualquier otra información que no esté disponible públicamente. Toda la información sensible o no pública, incluyendo pero no limitado a la tecnología RM propiedad de RGIS, sistemas de gestión de inventario, soluciones RFID, implementaciones de tecnología inalámbrica, datos de inventario de clientes (incluyendo datos de auditoría de instalaciones sanitarias), comunicaciones internas y estrategias operativas.

Datos: se refiere a cualquier información recopilada, procesada o almacenada por los sistemas de IA, incluidas las entradas del usuario, las salidas del sistema, los metadatos y cualquier información estructurada o no estructurada utilizada para el entrenamiento, la inferencia o la toma de decisiones.

Normas éticas: Principios que guían el uso responsable de la IA, garantizando la equidad, la transparencia y el respeto de los derechos individuales.

IA Generativa: Categoría de sistemas de inteligencia artificial diseñados para generar contenidos nuevos, no definidos previamente, a partir de entradas o indicaciones del usuario. Este contenido puede incluir texto, imágenes, audio, vídeo u otras formas de medios.

Sistemas propios: La tecnología RM de RGIS, los sistemas de gestión de inventarios, las implantaciones de tecnología RFID e inalámbrica y la infraestructura digital asociada.

Información sensible: La Información Sensible engloba los datos que requieren protección debido a su naturaleza, incluidos los datos personales, los historiales médicos y cualquier información que pueda dar lugar a robos de identidad o violaciones de la privacidad.

Sistemas de IA no autorizados: Herramientas o plataformas de IA no revisadas y aprobadas explícitamente por el Equipo de Gobernanza de la IA.

5. ÉTICA DE LA INTELIGENCIA ARTIFICIAL

5.1. No discriminación

Nos comprometemos a desarrollar y utilizar algoritmos de inteligencia artificial de forma justa. Aplicamos controles para detectar y minimizar los sesgos en los datos de entrenamiento y los modelos de IA, garantizando que no haya discriminación en términos de edad, sexo, etnia, credo, etc.

5.2. Transparencia

Las decisiones automatizadas por nuestros algoritmos se explican de forma accesible a los usuarios pertinentes, para garantizar su comprensión. Esto permite a los usuarios comprender mejor la lógica que subyace a las decisiones automatizadas, especialmente cuando los resultados influyen en aspectos profesionales o personales.

5.3. Control humano

Las personas siguen estando en el centro de los procesos de toma de decisiones en las operaciones que incorporan tecnologías de IA. Siempre es posible el recurso humano para cualquier decisión importante que implique IA, lo que permite a los usuarios o empleados cuestionar y aclarar los resultados producidos por la IA.

Política de Inteligencia Artificial

6. HERRAMIENTAS DE IA APROBADAS Y USO

Los empleados pueden utilizar herramientas de IA que cumplan uno de los siguientes criterios:

Proveedores reconocidos: Herramientas procedentes de proveedores conocidos y reputados -principalmente de Estados Unidos- o con un historial probado de cumplimiento y seguridad.

Herramientas desarrolladas internamente: aplicaciones de IA desarrolladas y mantenidas por el equipo informático del RGIS.

Todas las demás herramientas o aplicaciones de IA deben someterse a un proceso de revisión formal y recibir la autorización explícita del Equipo de Gobernanza de la IA antes de su uso.

7. PRÁCTICAS FÍSICAS Y DE SOFTWARE PROHIBIDAS

Los empleados NO DEBEN:

Instalar o utilizar herramientas de IA no autorizadas:

- Instalar, descargar o utilizar cualquier software o hardware de IA en dispositivos propiedad de RGIS, o en dispositivos personales conectados a redes de RGIS, sin la revisión previa y la aprobación explícita por escrito del Equipo de Gobierno de AI.
- Introducir herramientas de IA que se integren o interactúen con cualquier sistema propietario de RGIS (incluida la tecnología RM, los sistemas de gestión de inventario, las soluciones RFID, las implementaciones de tecnología inalámbrica, las aplicaciones para tabletas y los sistemas de cuadros de mando) a menos que se autorice específicamente.

Eludir los protocolos de seguridad o aprobación:

- Modificar, eludir o desactivar cualquier medida de seguridad o proceso de aprobación diseñado para controlar la integración o el uso de sistemas de IA dentro de RGIS.

Integrar las herramientas de IA con los sistemas centrales:

- Conectar o integrar cualquier herramienta de IA con los sistemas propiedad de RGIS -incluida la tecnología RM, los sistemas de gestión de inventario, las soluciones RFID, las plataformas tecnológicas inalámbricas, las aplicaciones para tabletas y los cuadros de mando- sin la autorización explícita tanto del Equipo de Gobernanza de IA como de Seguridad de TI.

Uso indebido de datos de clientes:

- Queda terminantemente prohibido el uso de software, hardware o dispositivos de almacenamiento externos no autorizados para recopilar, procesar o almacenar datos de clientes. Todos los sistemas de IA deben cumplir los protocolos de seguridad aprobados por la empresa para evitar filtraciones de datos y accesos no autorizados.

8. TRANSFERENCIAS TRANSFRONTERIZAS DE DATOS Y CONFORMIDAD REGIONAL

Dada la presencia mundial de RGIS, los empleados deben:

- Asegúrese de que cualquier herramienta de IA que maneje datos cumpla las leyes y normativas de protección de datos de las jurisdicciones pertinentes (por ejemplo, GDPR en la UE, CCPA en California, HIPAA para datos sanitarios y otras normas nacionales).
- No transferir ningún dato confidencial o sensible a través de las fronteras nacionales mediante los sistemas de AI, a menos que dichas transferencias hayan sido específicamente revisadas, documentadas y aprobadas por el Equipo de Gobernanza de AI.



RGIS

Política de Inteligencia Artificial

9. CONSECUENCIAS MEDIOAMBIENTALES Y DIGITALES RESPONSABLES

Reducir la huella digital:

- RGIS incorpora prácticas responsables para reducir el impacto medioambiental de sus actividades digitales. Esto incluye la utilización optimizada de los servidores, el reciclaje adecuado de los equipos y la elección de tecnologías energéticamente eficientes.

Conciencia digital responsable:

- Fomentamos el uso responsable de las tecnologías digitales y promovemos entre los empleados comportamientos respetuosos con el medio ambiente, como limitar la impresión en papel y optimizar el uso de los recursos informáticos.

10. RESPONSABILIDAD, CUMPLIMIENTO Y CONTROL

Responsabilidad por errores generados por IA:

- RGIS no será responsable de los errores generados por la IA en los recuentos de inventario, auditorías o informes operativos si la herramienta de IA se ha utilizado sin la debida aprobación o fuera de los límites de esta Política. Cualquier error de este tipo será objeto de revisión interna y podrán adoptarse medidas disciplinarias contra los empleados que cometan infracciones.

Control y auditoría:

- RGIS se reserva el derecho de supervisar y auditar el uso de herramientas de IA en todos los dispositivos propiedad de la empresa o conectados a RGIS. El incumplimiento de esta Política puede dar lugar a medidas disciplinarias, incluido el despido.

Notificación de infracciones:

- Los empleados deben informar inmediatamente de cualquier sospecha de infracción de esta Política a su supervisor, a Seguridad Informática o al Equipo de Gobernanza de AI.

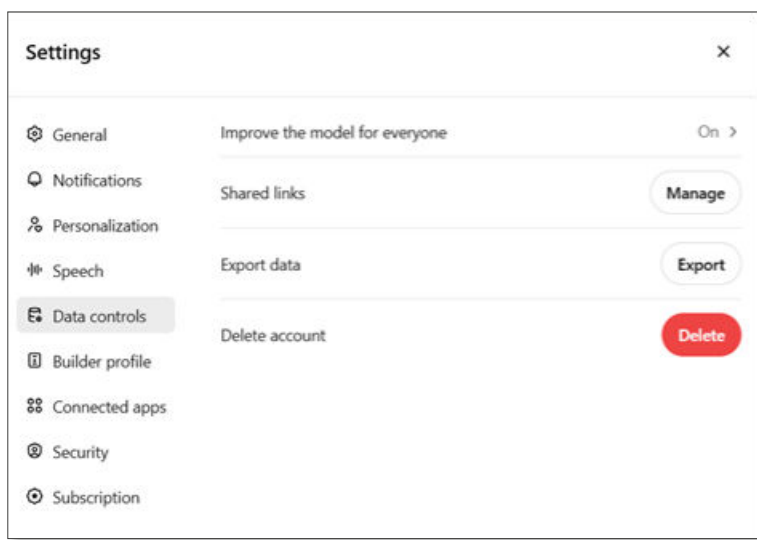
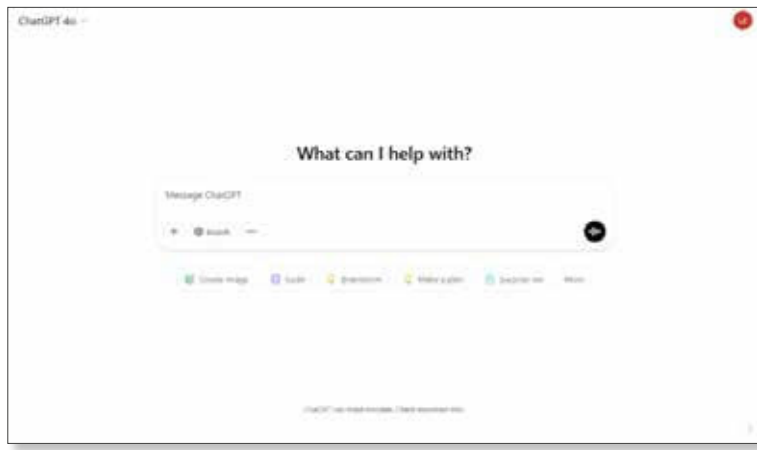
11. MODIFICACIONES DE LA POLÍTICA

RGIS se reserva el derecho de modificar o actualizar esta Política en cualquier momento. Cualquier cambio se comunicará a través de los canales oficiales y entrará en vigor inmediatamente después de su publicación.

RGIS POLÍTICA DE INTELIGENCIA ARTIFICIAL

Apéndice

CHATGPT



RGIS POLÍTICA DE INTELIGENCIA ARTIFICIAL

Apéndice

CHATGPT

Model improvement

Improve the model for everyone

Allow your content to be used to train our models, which makes ChatGPT better for you and everyone who uses it. We take steps to protect your privacy. [Learn more](#)

Voice mode

Include your audio recordings

Include your video recordings

Include your audio and video recordings from Voice Mode to train our models. Transcripts and other files are covered by "Improve the model for everyone." [Learn more](#)

Done

Model improvement

Improve the model for everyone

Allow your content to be used to train our models, which makes ChatGPT better for you and everyone who uses it. We take steps to protect your privacy. [Learn more](#)

Voice mode

Include your audio recordings

Include your video recordings

Include your audio and video recordings from Voice Mode to train our models. Transcripts and other files are covered by "Improve the model for everyone." [Learn more](#)

Done